



# A Pandemia e a Reorganização da Mobilidade

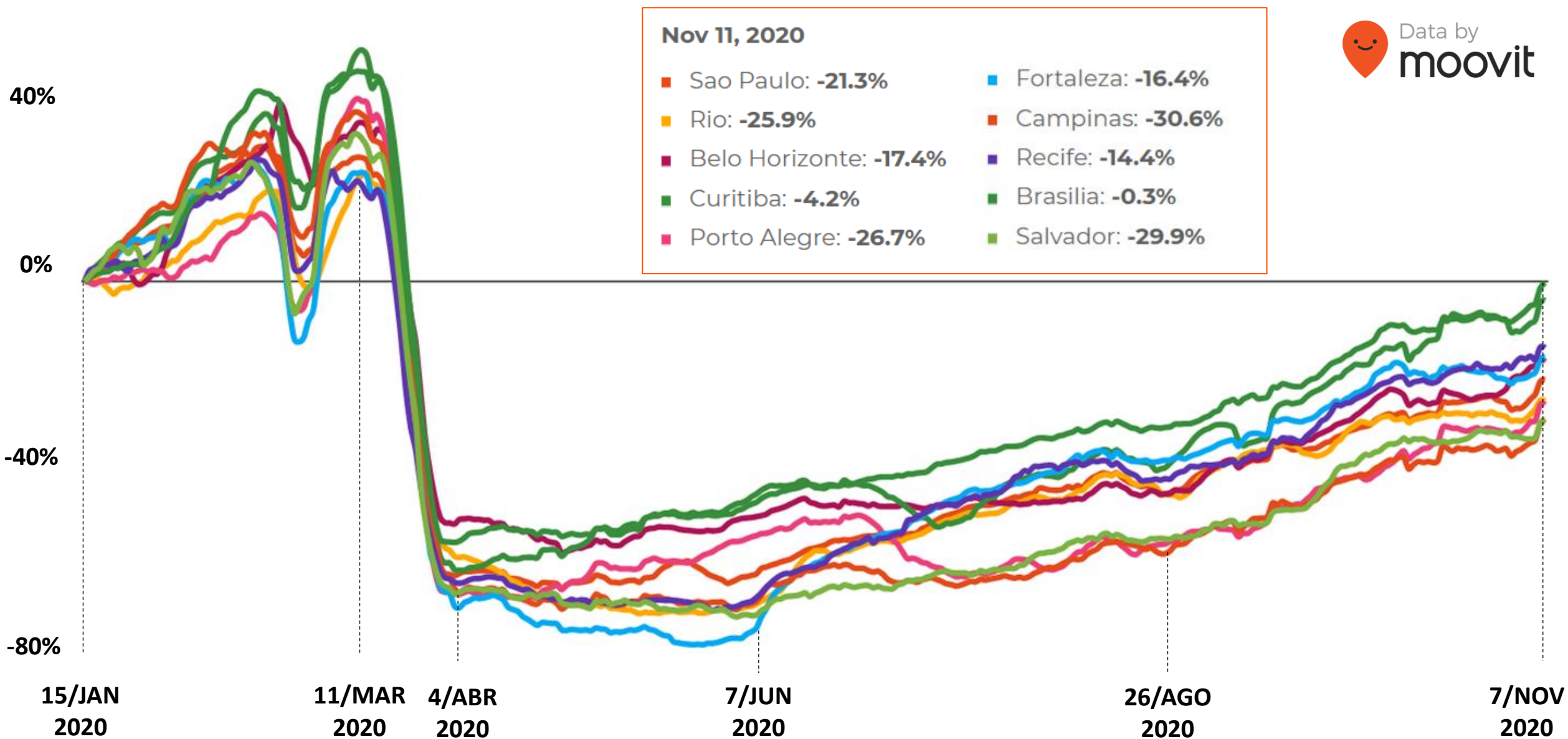




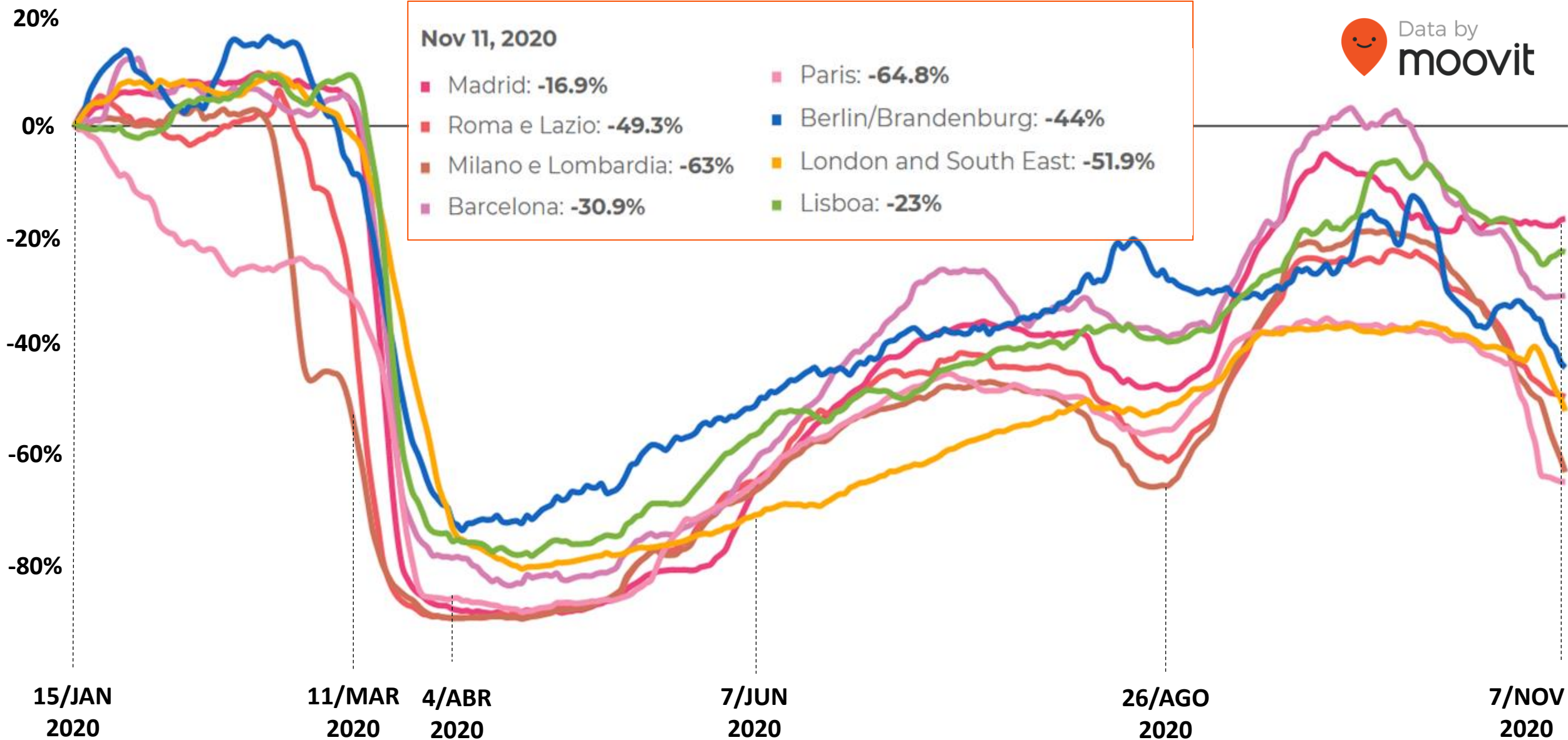
# Impacto da COVID-19 no Transporte Público

Avaliação diária de dados do Moovit em  
100 grandes cidades do mundo

# BRASIL - Impacto da COVID no transporte público



# EUROPA - Impacto da COVID no transporte público





# **Futuro da Mobilidade Urbana Brasil**

São Paulo, Rio de Janeiro, Brasília, Belo Horizonte,  
Recife, Porto Alegre e Fortaleza

# Visão Geral da Pesquisa

**Objetivo:** mostrar como a COVID-19 impacta a mobilidade urbana por meio da opinião dos nossos usuários, com uma projeção para os próximos seis meses.

**Público:** Amostra aleatória e anônima de 9.500 usuários do Moovit em São Paulo, Rio de Janeiro, Brasília, Belo Horizonte, Recife, Porto Alegre e Fortaleza

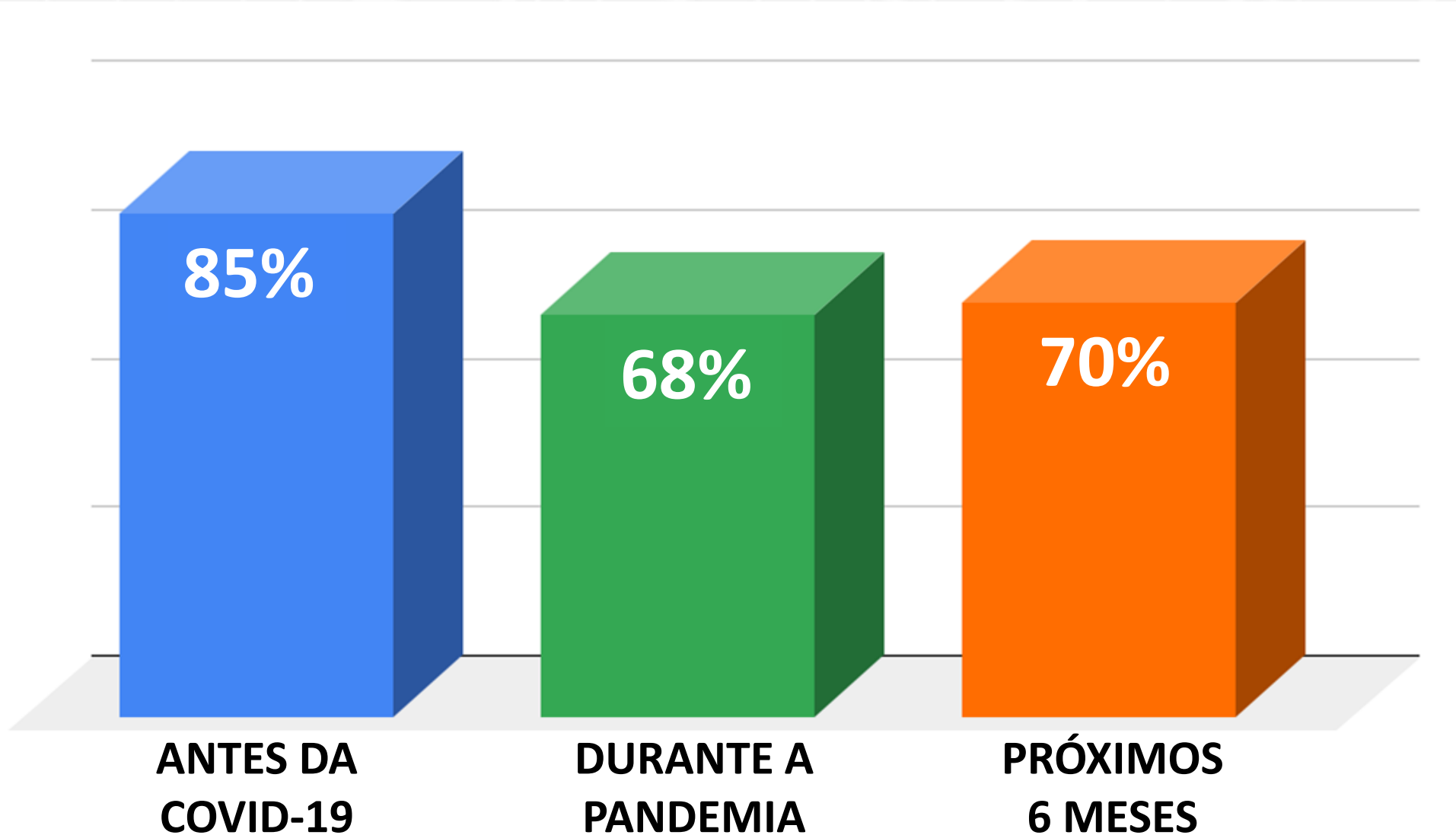
**Período de Realização:** 14 a 21 de agosto

## Pergunta 1: O que faria você usar mais Transporte Público durante a pandemia?

- Aumentar a frota disponível: **77%**
- Localização em tempo real: **63%**
- Certeza sobre as linhas que estão operando: **45%**
- Saber quais veículos estão lotados: **44%**
- Horários alternativos às horas de pico: **39%**

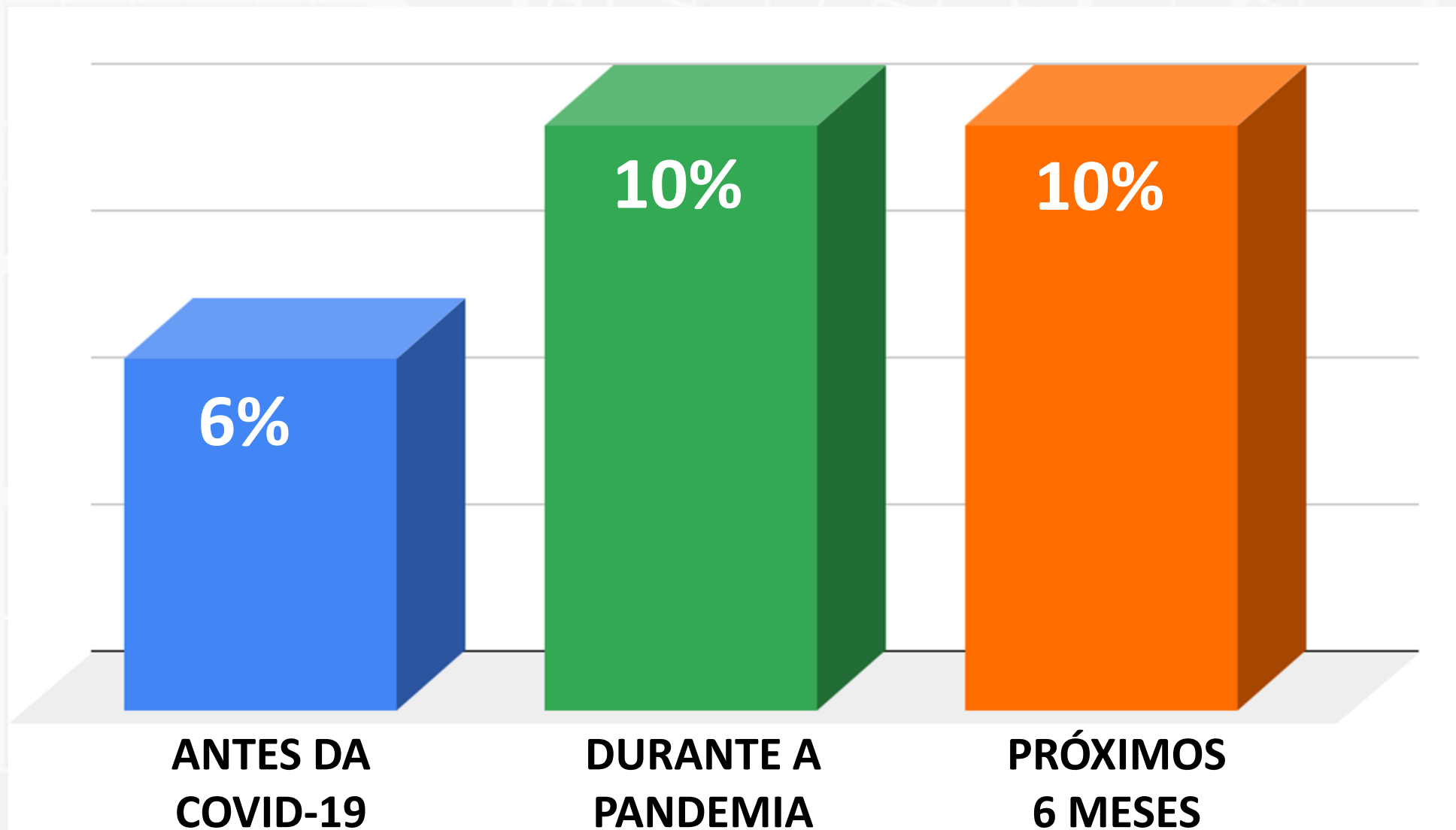


## Pergunta 2: Você utiliza transporte público?

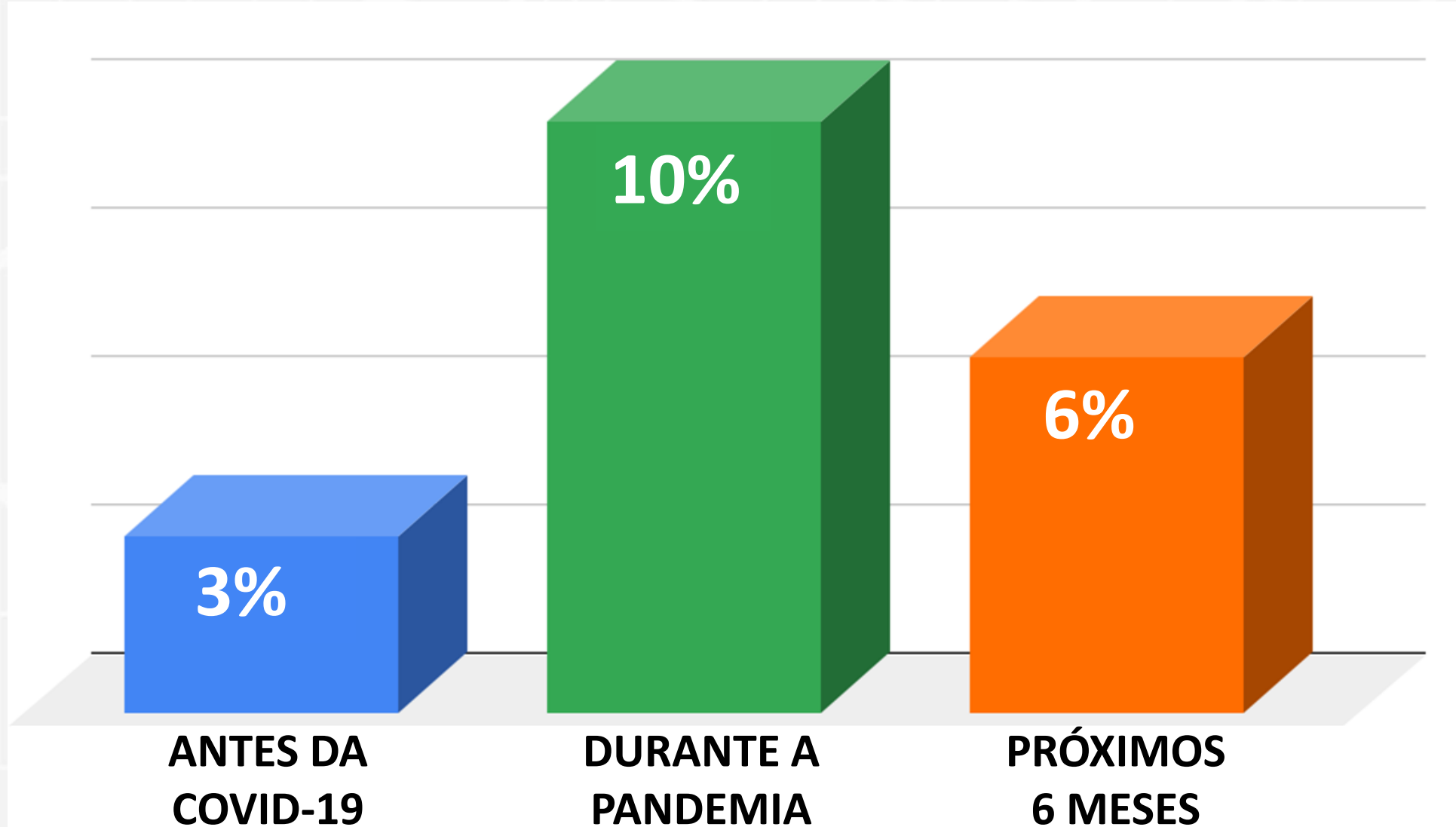




### Pergunta 3: Você utiliza carro próprio?

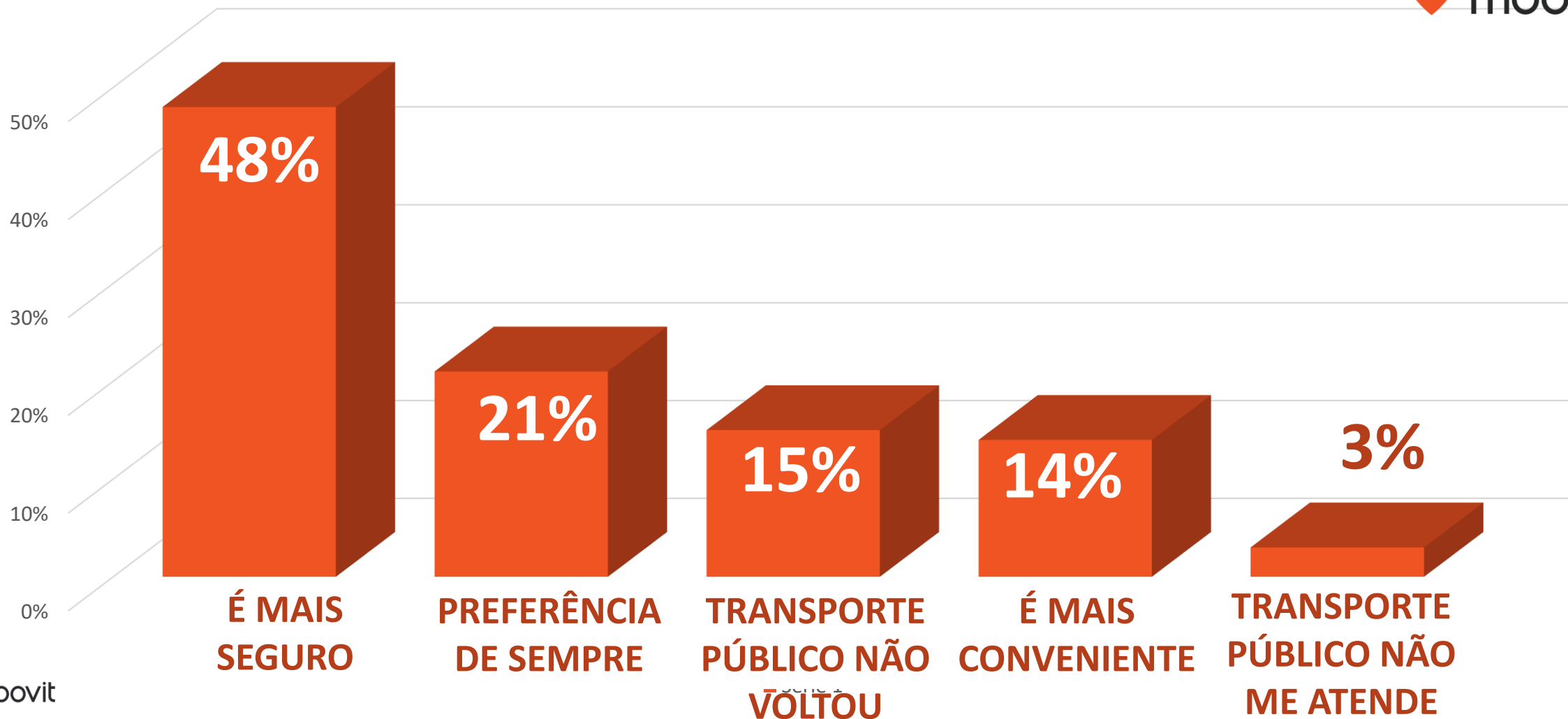


## Pergunta 4: Você utiliza aplicativos de carona?



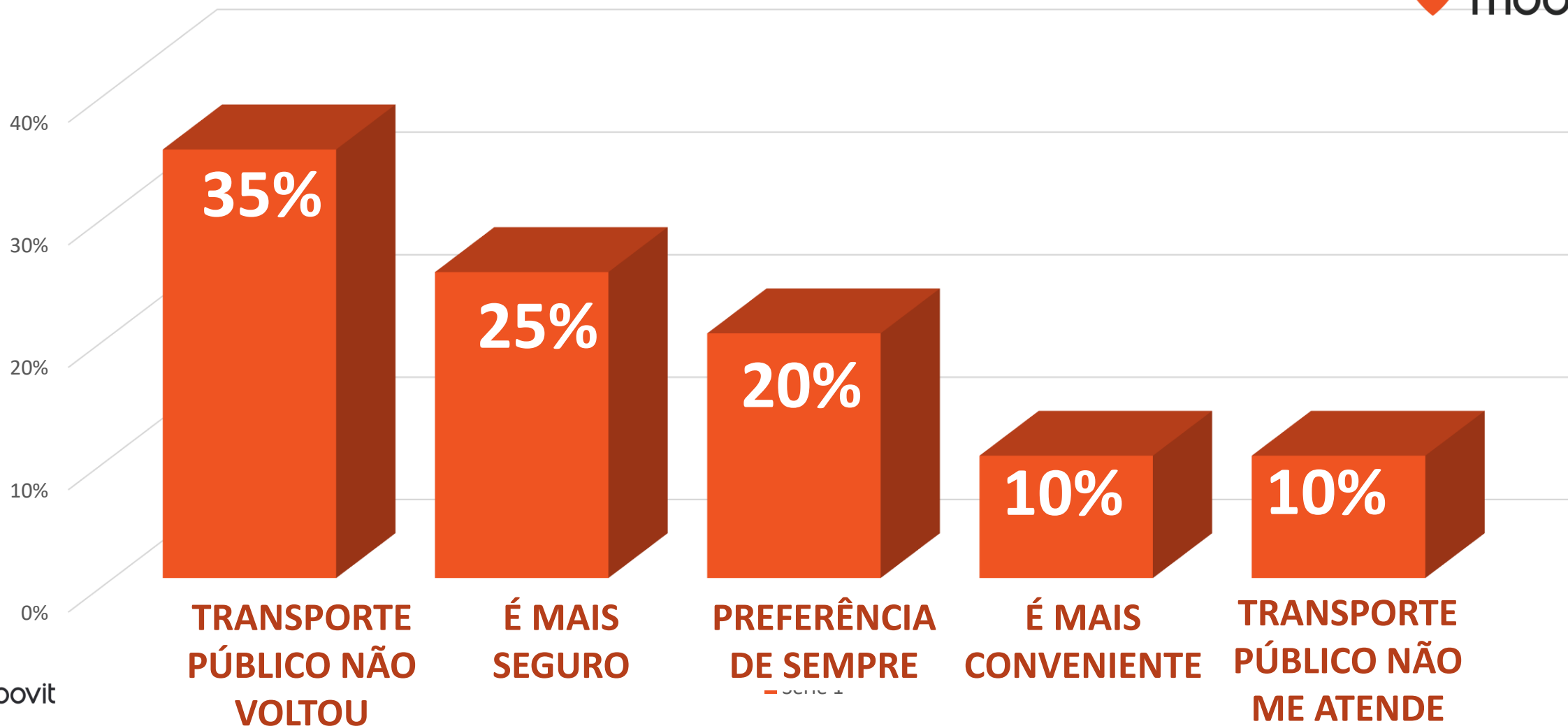
# São Paulo: Por que você prefere usar seu carro?

Data by  
**moovit**



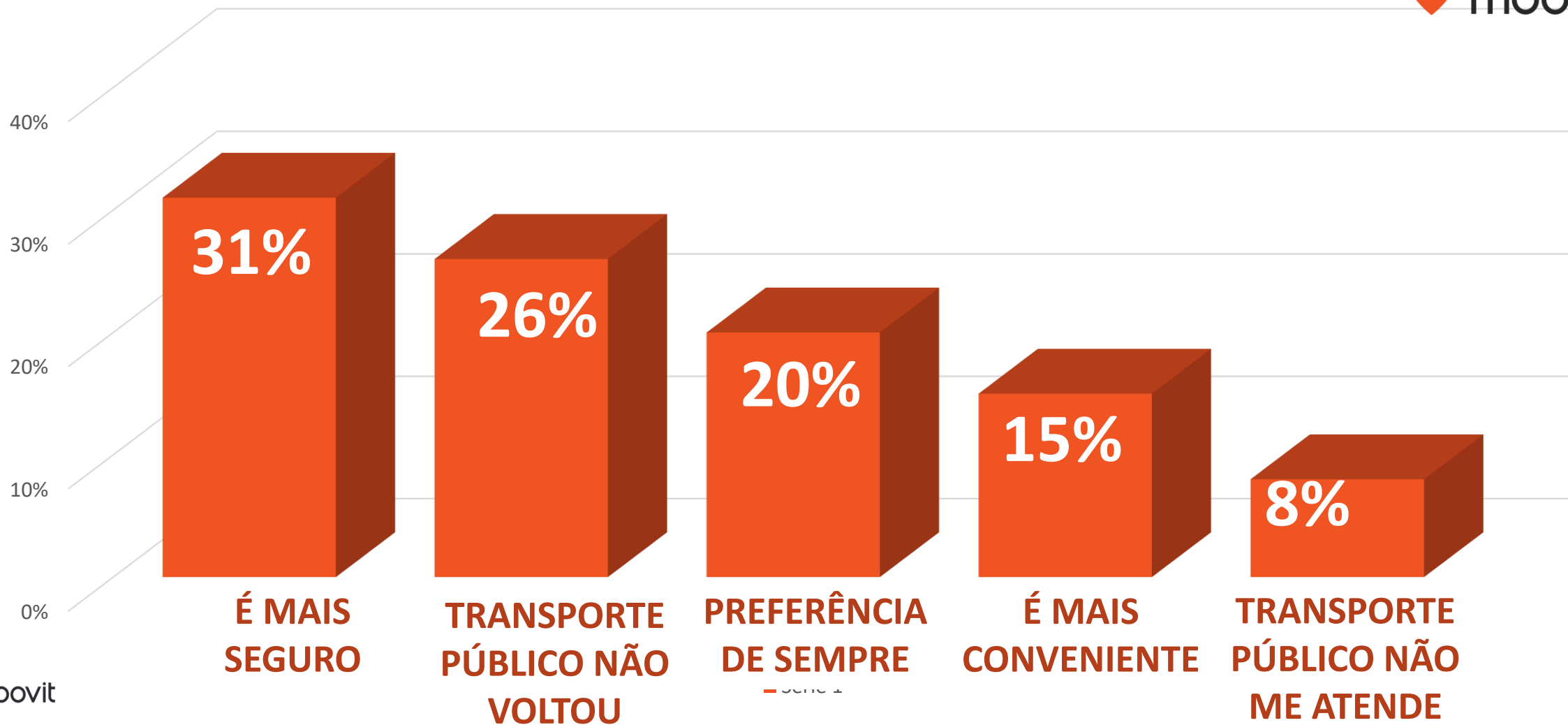
# Rio de Janeiro: Por que você prefere usar seu carro?

Data by  
**moovit**



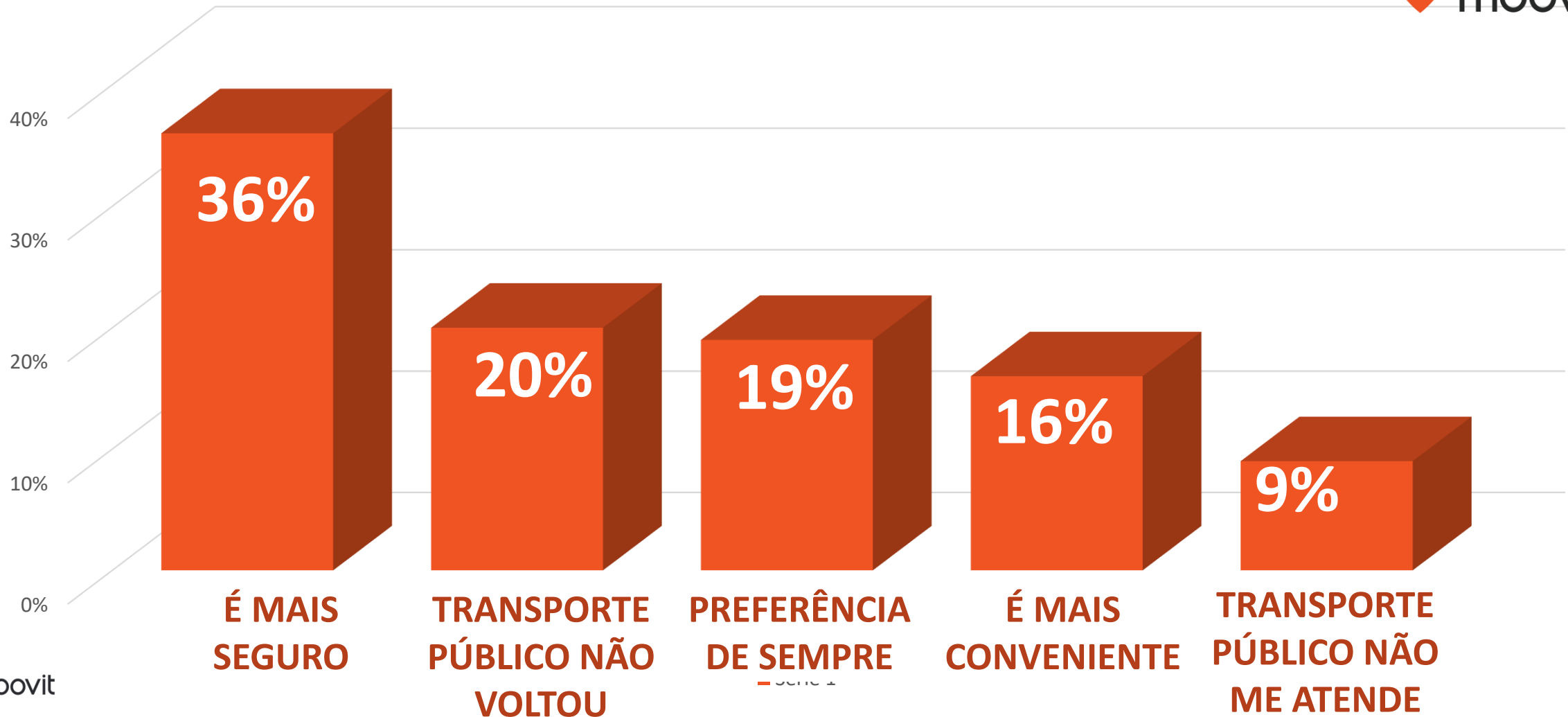
# Recife: Por que você prefere usar seu carro?

Data by  
moovit



# Porto Alegre: Por que você prefere usar seu carro?

Data by  
**moovit**





# **Futuro da Mobilidade Urbana Latam**

Bogotá, Buenos Aires, Guayaquil, Lima, Cidade do México, Montevideú, San José e Santiago do Chile

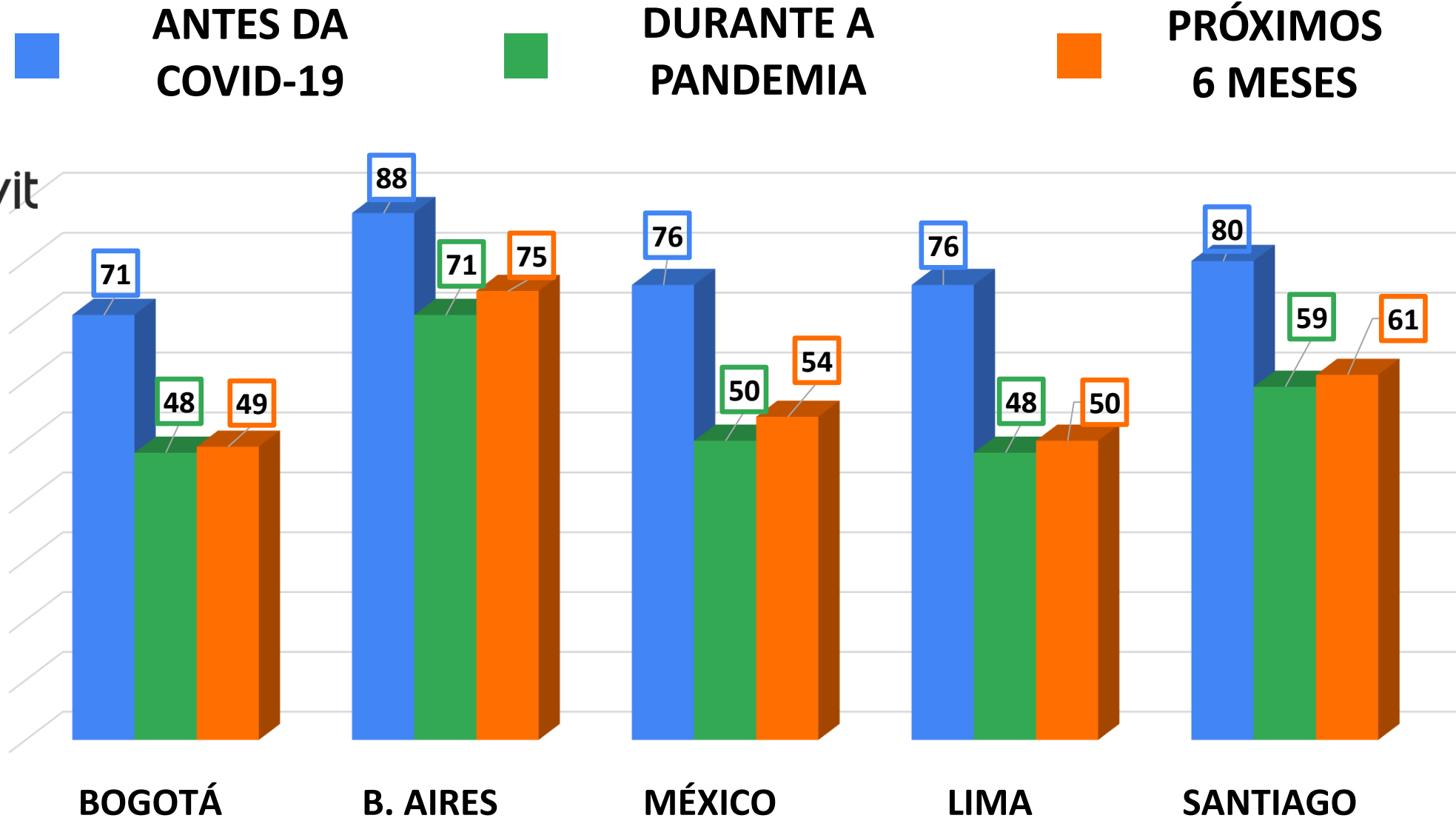
# Pergunta 1: O que faria você usar mais Transporte Público durante a pandemia?

- Aumentar a frota disponível: **58%**
- Localização em tempo real: **53%**
- Regras para distanciamento social: **44%**
- Horários alternativos às horas de pico: **43%**
- Sistemas de pagamento sem contato: **36%**





## Pergunta 2: Você utiliza transporte público? (em %)



Data by  
**moovit**



## Efeitos da COVID-19

Como a mobilidade  
urbana está sendo afetada  
ao redor do mundo?



O líder global em  
soluções de Mobilidade como um Serviço (MaaS)

Relatório disponível em [moovit.com/pt](https://moovit.com/pt)